

TECHNICKÝ POPIS VOZIDLA



K Číslo typového schválení vozidla: **6T2007M6*1550*32|10009-649-32**

Druh vozidla: **OSOBNÍ AUTOMOBIL**

2 AC KOMBI Kategorie vozidla: **M1**

3.1 Technická značka: **AUDI** 3.2 Typ: **FY**

3.4 Varianta/verze: **XOTPAQ1AQD7AD7CJ002RT51B1M4BIAEM1FSD1A**

4 Identifikační číslo vozidla (VIN): **WAUZZZF1N2058920**

5 Výrobce vozidla: **AUDI AG, INGOLSTADT, SRN** 0.3 Obch. označení: **Q5**

6 Výrobce motoru: **AUDI AG** 7 Typ: **DTP**

P.2/P.4 Max. výkon (kW) při otáčkách (min⁻¹): **150,00 / 3 800** 8.3 Platba: **NM**

F.1 Úprah, objem (cm³): **1 968** 9.9 Emisní limit č.: **2018/1832AP, EURO 6 AP**

Y.6 Korigovaný součinitel absorpce (m⁻²): **0,01** V.7 v.3 CO₂ Spotřeba paliva (g km⁻¹ / l / 100 km): **168/6,3**

8 Výrobce karoserie: 10 Výměni Gela (délka, stupňů): **5/6**

9 Druh (typ): **ČERNÁ** 11.1 Vnější hluk (délka, stupeň): **1 917**

11 Číselná (mm); délka: **4 682** 11.2 Vnější hluk (šířka, stupeň): **1 040**

M Rozvor (mm): **2 828** 11.3 Vnější hluk (výška, stupeň): **1 622 / 1 626**

G Právní hmotnost (kg): **1 580** F.1/F.2 Nejvyšší technicky přípustná/povolená hmotnost (kg): **2 510 / 2 510**

N Nejvyšší technicky přípustná/povolená hmotnost na nápravu (kg): **1 245/1 245; 1 335/1 335**

O.1 Nejvyšší technicky přípustná/povolená hmotnost přípojného vozidla (kg) brzděného: **2 400 / 2 400**

O.2 nezbrzděného: **750 / 750**

15 Nejvyšší technicky přípustná/povolená hmotnost jízdní soupravy (kg): **4 910 / 4 910** L.1 počet náprav: z toho samostatných: **2-2**

16 Spojovací zařízení - druh: 1.1 počet náprav: z toho samostatných: **2-2**

17 Předpis, spotřeba paliva (l / 100 km): **2018/1832AP; WLTP** U.1/U.2 Vnější hluk vozidla (dB(A)) - stojícího při ot.(min⁻¹): **73 / 3 150**

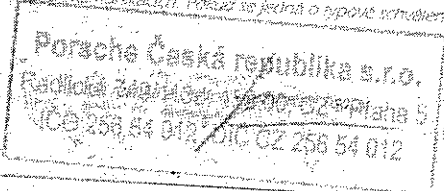
T Nejvyšší rychlost (km/h): **222** U.3 max. jízdy: **67,0**

ZÁZNAM O SCHVÁLENÍ TECHNICKÉ ZPŮSOBILOSTI

Níže podepsaný potvrzuje, že vozidlo byla schválena technická způsobilost k provozu na pozemních komunikacích. Pokud se jedná o výpověď schválení vozidla, ústa schválení se nevyplňuje.

Číslo schválení:

Datum: **21.03.2022**



DALŠÍ ZÁZNAMY

Variablní provedení vozidla: **M+S s přívěsem náprava 2: +90 kg #N1-N2: 235/55 R19 101W 8,0JX19 ET39 | 235/60 R18 103V 8,0JX18 ET39 | 235/60 R18 103W 8,0JX18 ET39 | 235/65 R17 104W 8,0JX17 ET39 | 255/45 R20 101W 8,0JX20 ET39 | 235/55 R19 101H M+S 7,0JX19 ET34 | 235/60 R18 103V M+S 8,0JX18 ET39 | 235/65 R17 104H M+S 7,0JX17 ET34 | 255/45 R20 101V M+S 8,0JX20 ET39**